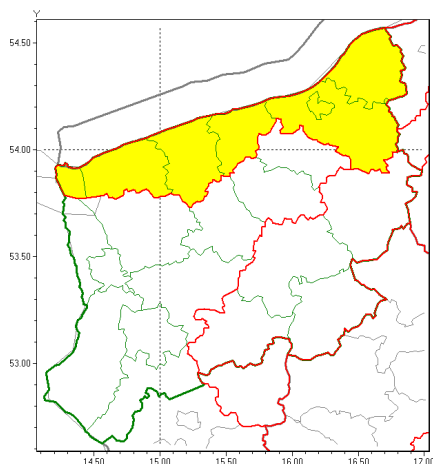


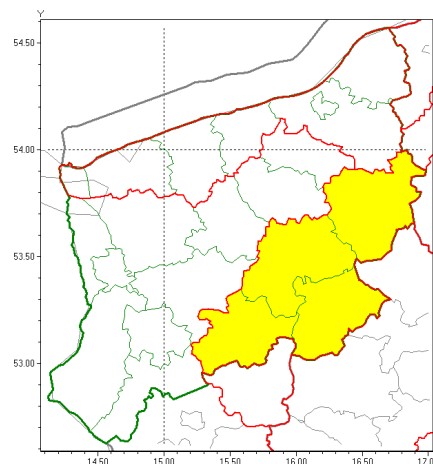


Zasięg ostrzeżeń w województwie

Intensywne opady śniegu  
2021-02-11 12:06



Silny mróz  
2021-02-11 12:06



**WOJEWÓDZTWO ZACHODNIOPOMORSKIE**  
**OSTRZEŃENIA METEOROLOGICZNE ZBIORCZO NR 35**  
**WYKAZ OBSZARÓW ZUSYŁANYCH OSTRZEŃENIAMI**  
**o godz. 12:06 dnia 11.02.2021**

<b>Zjawisko/Stopień zagrożenia</b>	Silny mróz/1
<b>Obszar (w nawiasie numer ostrzeżenia dla powiatu)</b>	powiaty: choszczeński(22), drawski(24), szczeciński(24), wałecki(24)
<b>Ważność</b>	od godz. 20:00 dnia 11.02.2021 do godz. 09:00 dnia 12.02.2021
<b>Prawdopodobieństwo</b>	80%
<b>Przebieg</b>	Prognozuje się temperatury minimalne w nocy miejscami od -16°C do -14°C. Wiatr o średniej prędkości od 10 km/h do 20 km/h.
<b>SMS</b>	IMGW-PIB OSTRZEŻENIA: MRÓZ/1 zachodniopomorskie (4 powiaty) od 20:00/11.02 do 09:00/12.02.2021 temp. min -16 st, wiatr do 20 km/h. Dotyczy powiatów: choszczeński, drawski, szczeciński i wałecki.
<b>RSO</b>	Woj. zachodniopomorskie (4 powiaty), IMGW-PIB wydał ostrzeżenie pierwszego stopnia o silnych mrozach
<b>Uwagi</b>	Brak.
<b>Zjawisko/Stopień zagrożenia</b>	Intensywne opady śniegu/1
<b>Obszar (w nawiasie numer ostrzeżenia dla powiatu)</b>	powiaty: gryficki(14), kamieński(13), kołobrzeski(15), Koszalin(20), koszaliński(20), sławieński(20), winogronski(13)
<b>Ważność</b>	od godz. 12:00 dnia 11.02.2021 do godz. 12:00 dnia 12.02.2021
<b>Prawdopodobieństwo</b>	80%



Instytut Meteorologii i Gospodarki Wodnej - Państwowy Instytut Badawczy  
**Biurowo Meteorologicznych Prognoz Morskich - Wydział w Szczecinie**

70-800 Szczecin ul. Przestrzenna 10  
tel: 914342012, fax: 914691785  
email: meteo.szczecin@imgw.pl  
www: www.imgw.pl

<b>Przebieg</b>	Prognozuje się wystąpienie opadów śniegu, miejscami o natężeniu umiarkowanym, powodujących przyrost pokrywy śnieżnej za okresowość ostrzeżenia od 15 cm do 20 cm.
<b>SMS</b>	IMGW-PIB OSTRZEGA: NIEG/1 zachodniopomorskie (7 powiatów) od 12:00/11.02 do 12:00/12.02.2021 przyrost pokrywy 20 cm. Dotyczy powiatów: gryficki, kamieński, kołobrzeski, Koszalin, koszaliński, sławieński i winoujście.
<b>RSO</b>	Woj. zachodniopomorskie (7 powiatów), IMGW-PIB wydał ostrzeżenie pierwszego stopnia o intensywnych opadach śniegu
<b>Uwagi</b>	Brak.
<b>Dyrektor synoptyk IMGW-PIB</b>	Małgorzata Piotrowska
<p>Opracowanie niniejsze i jego format, jako przedmiot prawa autorskiego podlega ochronie prawnej, zgodnie z przepisami ustawy z dnia 4 lutego 1994r o prawie autorskim i prawach pokrewnych (dz. U. z 2006 r. Nr 90, poz. 631 z późn. zm.). Wszelkie dalsze udostępnianie, rozpowszechnianie (przedruk, kopiowanie, wiadomości sms) jest dozwolone wyłącznie w formie dosłownej z bezwzględnym wskazaniem źródła informacji tj. IMGW-PIB.</p>	