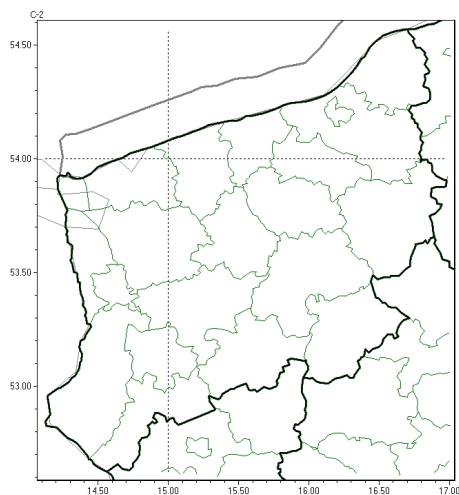




Brak niebezpiecznych zjawisk

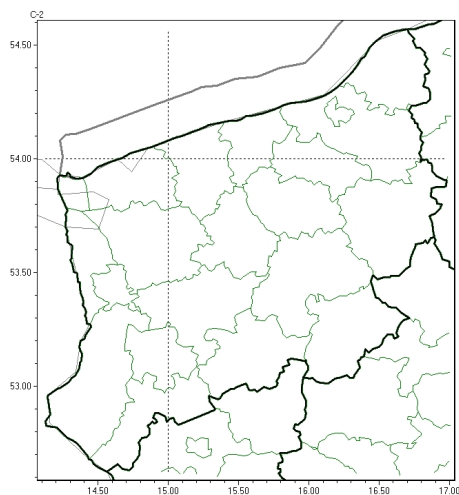


**PROGNOZA NIEBEZPIECZNYCH ZJAWISK METEOROLOGICZNYCH  
NA PIERWSZ DOB**

<b>Obszar</b>	Województwo zachodniopomorskie
<b>Wa no (cz. urz.)</b>	od godz. 07:30 dnia 18.01.2023 (roda) do godz. 07:30 dnia 19.01.2023 (czwartek)
<b>Zjawisko/stopie zagrożenia Kryteria</b>	Nie przewiduje si /-



Brak niebezpiecznych zjawisk

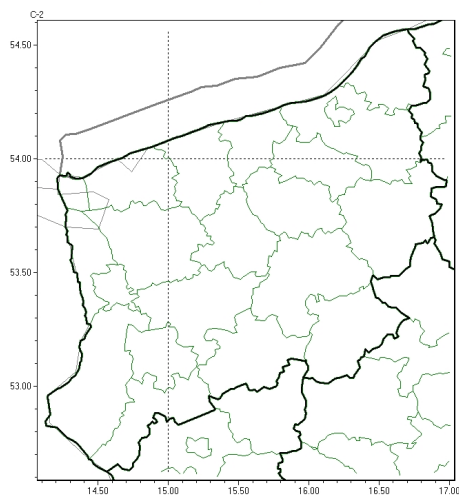


**PROGNOZA NIEBEZPIECZNYCH ZJAWISK METEOROLOGICZNYCH  
NA DRUG DOB**

<b>Obszar</b>	Województwo zachodniopomorskie
<b>Wa no (cz. urz.)</b>	od godz. 07:30 dnia 19.01.2023 (czwartek) do godz. 07:30 dnia 20.01.2023 (pi tek)
<b>Zjawisko/stopie zagrożenia Kryteria</b>	Nie przewiduje si /-



Brak niebezpiecznych zjawisk

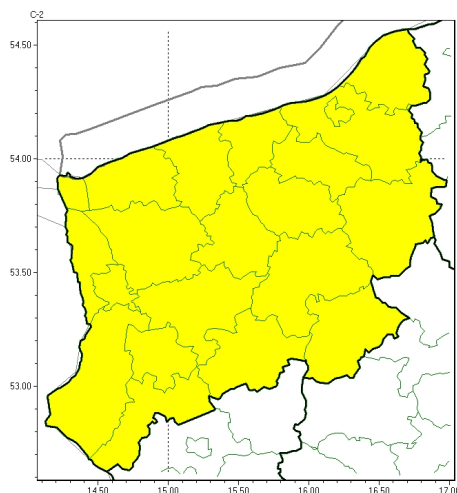


**PROGNOZA NIEBEZPIECZNYCH ZJAWISK METEOROLOGICZNYCH  
NA TRZECI DOB**

<b>Obszar</b>	Województwo zachodniopomorskie
<b>Ważność (cz. urz.)</b>	od godz. 07:30 dnia 20.01.2023 (piątek) do godz. 07:30 dnia 21.01.2023 (sobota)
<b>Zjawisko/stopień zagrożenia Kryteria</b>	Nie przewiduje się /-



Silny wiatr



**PROGNOZA NIEBEZPIECZNYCH ZJAWISK METEOROLOGICZNYCH  
NA CZWART DOB**

<b>Obszar</b>	Województwo zachodniopomorskie
<b>Wa no (cz. urz.)</b>	od godz. 07:30 dnia 21.01.2023 (sobota) do godz. 07:30 dnia 22.01.2023 (niedziela)
<b>Zjawisko/stopie zagrożenia Kryteria</b>	<b>Silny wiatr/1 (wszystkie powiaty)</b> Silny wiatr o średniej prędkości do 70 km/h lub porywy wiatru o prędkości do 85 km/h.

<b>Godzina i data wydania</b>	godz. 14:23 dnia 17.01.2023
<b>Uwagi</b>	Prognoza niebezpiecznych zjawisk meteorologicznych jest informacją orientacyjną. Wydanie depeszy OSTRZEŻENIE uniemożliwia i anuluje wszystkie informacje dotyczące tego samego okresu i zjawiska zawarte w prognozie. <b>Sprawdź aktualne ostrzeżenia oraz teksty prognoz synoptycznych.</b>

Opracowanie niniejsze i jego format, jako przedmiot prawa autorskiego podlega ochronie prawnej, zgodnie z przepisami ustawy z dnia 4 lutego 1994r o prawie autorskim i prawach pokrewnych (dz. U. z 2006 r. Nr 90, poz. 631 z późn. zm.).

Wszelkie dalsze udostępnianie, rozpowszechnianie (przedruk, kopiowanie, wiadomości sms) jest dozwolone wyłącznie w formie dosłownej z bezwzględnym wskazaniem źródła informacji tj. IMGW-PIB.